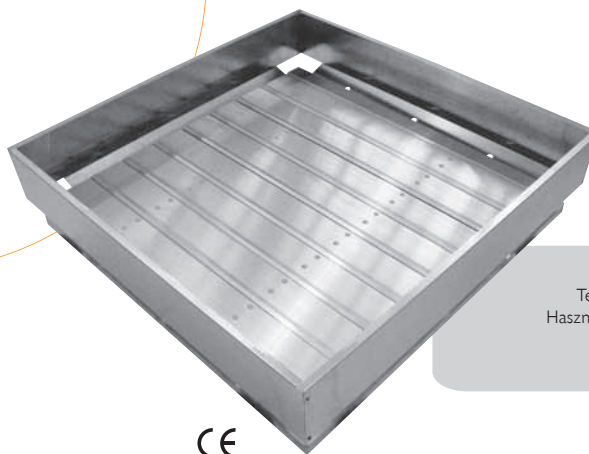


# Certilam T

Hő- és füstelvezető termékcsalád

CE tanúsított hő- és füstelvezető,  
megfelel az MSZ EN 12101-2-es  
szabványnak.



CE

Tetőre telepített hő- és füstelvezető.  
Használható egyszerűbb, és komplexebb  
építményeknél is.

## LEÍRÁS

- A Certilam T teljeskörű hő- és füstelvezetési megoldás, saját működési mechanizmussal.
- A keret szabványos, hogy mindenfajta szerkezetbe könnyen beépíthető legyen.
- Testreszabott gyártása garantálja, hogy bármilyen igénynek megfeleljen.
- Bármilyen felületbe esztétikusan beilleszthető (tetőre, festett vagy eloxált felületbe).
- A tetőn szélterelők elhelyezése szükséges. (CE tanúsított termék)

## SZABÁLYOZÁS

- A Certilam T teljeskörű hő- és füstelvezetési megoldás, amely megfelel az MSZ EN 12101-2 és a NFS 61 937-1 szabványoknak.

## PROFILOK

- Extrudált alumínium keret, amely bármilyen tetőszerkezetbe beépíthető.
- Különböző profilok (C, F, G, J), a tetőszerkezettől vagy festéstől függően.

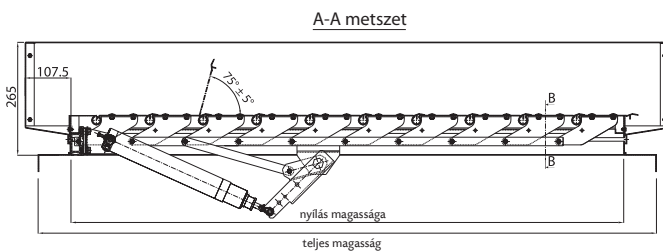
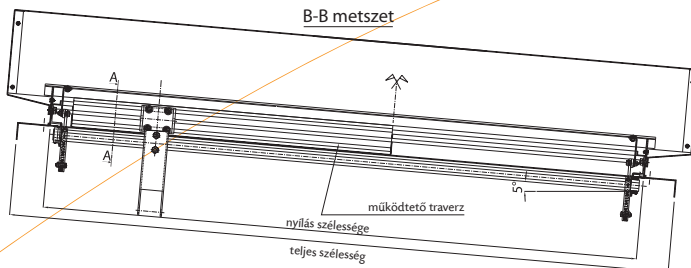
## TELJESÍTMÉNY

- A hő- és füstelvezető megfelel az MSZ EN 12101-2 és NFS 61 937-1 szabványoknak.
- 1200 J ellenállás.
- Levegő/víz/szél besorolás folyamatban.
- Megbízhatósági osztály: RE 1000 és RE 10 000.
- Hatásos nyílásfelület: Cv 0,62-től lábazat nélkül, 0,67-től lábazattal.
- Hóterhelési osztály (SL 250 és SL 500).
- Ug: 1,32 W m<sup>2</sup>/°K hőszigetelt lamellákkal\*.

\* Teszteredmények kérésre.

# Certilam T

Hő- és füstelvezető termékcsalád



Beépítési elv, Certilame T

Igényekre szabott gyártás:

- Nyílás szélessége: 500-2000 mm között.
- Nyílás magassága: 800-3500 mm között.
- Geometriai nyílásfelület: 1-7 m<sup>2</sup> között (CE)

## HÉJALÁS

- Standard (nem hőszigetelt) alumínium lamellák, vagy hőszigetelt eloxált ill. nyers alumínium lamellák.
- Opcionális hangszigetelés.
- Ug: 1,32 W/m<sup>2</sup> °C (a hőszigetelt lamellák esetén).
- Hangszigetelés: Rw 18 dB-től.

## MŰKÖDTETÉS FAJTÁI

Távirányítással:

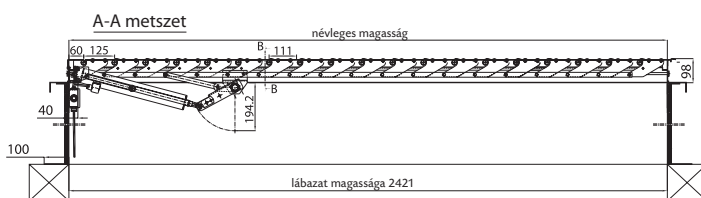
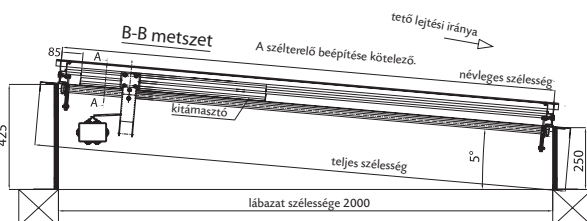
- Elektromos
- Pneumatikus
- Mechanikus

## OPCIÓK

- Hőszigetelt lábazat lágy héjalású tetőkhöz.
- Szabvány lábazat hőszigetelés nélkül.
- Nyitás/zárás érzékelő (biztonsági opció).
- Thermoautomata (70, 100, 140 és 180°, amennyiben kötelező).

## BEÉPÍTÉS

- Telepítés tetőre, lábazattal integrálva.



Beépítési elv lábazattal, C kerettel