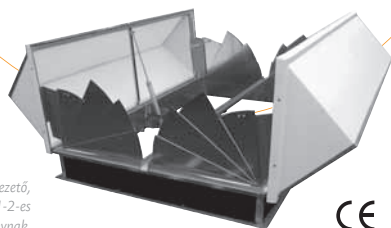


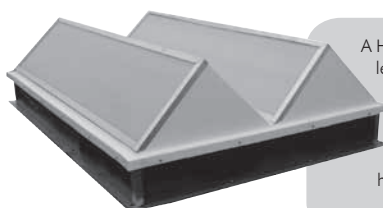
Hexasteel Shed

Hő- és füstelvezető termékcsalád



CE tanúsított hő- és füstelvezető,
megfelel az MSZ EN 12101-2-es
szabványnak.

CE

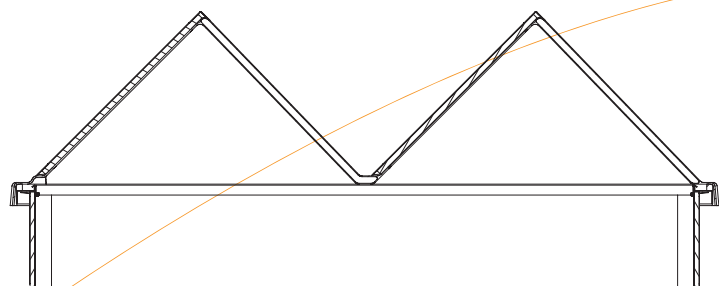


A Hexasteel Shed egy lágy héjalású tetőkhöz kifejlesztett hő- és füstelvezető, amely „sátorszerű” szerkezetével kellemes, szórt fényt biztosít az épületben, extra hő és vakító fénysugarak beengedése nélkül. Két verzióban érhető el: a Hexasteel Shed Fix egy nem nyitható hő- és füstelvezető, míg a Hexasteel Shed DoP egyúttal hő- és füstelvezetőként is funkcionál.

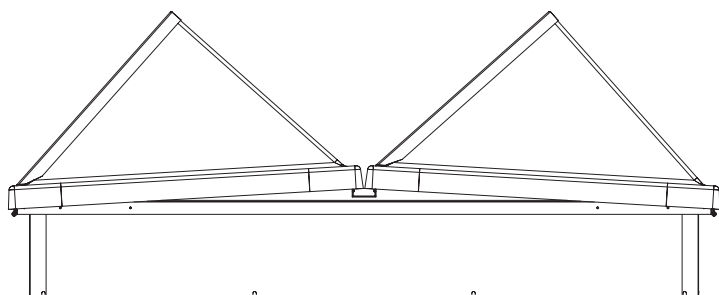
Méreték

Teljesítmény

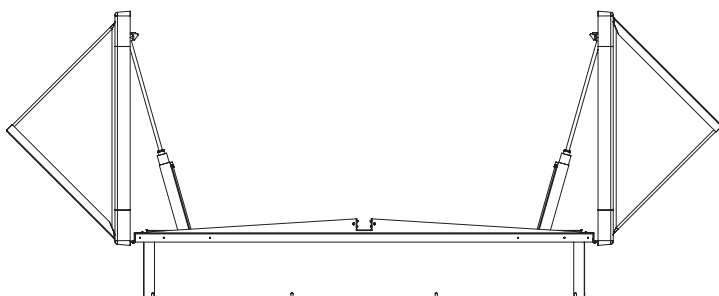
Jelölések	Hossz (cm-ben)	Szélesség (cm-ben)	Geometriai felület (Av) (m ² -ben)	Bevilágító felület (SLu) (m ² -ben)	Szabad hatásos nyílásfelület (Aa) (m ² -ben)			
					E (Eco)	S (Standard)	+ (Plus)	
							Szélterelőők	
Fix	Osszehajtható							
200 x 300	300	200	6,00	3,46	2,75	3,83	4,19	4,25



Hexasteel Shed Fix



Hexasteel Shed DoP Eco zárt pozícióban



Hexasteel Shed DoP nyitott pozícióban – 90°-os nyitási szögben

ELEMEK:

- 30, 40 vagy 50 cm magas fém lábazat, amely 15 mm ($U_f = 2,5 \text{ W/m}^2 \text{ K}$) vagy 30 mm ($U_f = 1,5 \text{ W/m}^2 \text{ K}$) hőszigeteléssel készül. A szigetelés felszíne – tető vízszigeteléssel közvetlen összeforrasztást elősegítendő – bitumen vagy PVC bevonatú lehet.
- Felső rész, amely a következőkből áll:
 - üvegszál erősítésű poliészter szerkezet,
 - többrétegű 16 mm vastag polikarbonát, 3 áttetsző réteggel,
 - a héjalás széleinek védelmét szolgáló alumínium leszorító keret,
 - gyárilag előtelepített thermoautomata (opcionális).

A HEXASTEEL SHED KÉT VERZIÓBAN ÉRHETŐ EL:

- Hexasteel Shed Fix: kellemes, szórt természetes fényű megvilágítást eredményez
- Hexasteel Shed DoP: a két nyílászárny (melyeket egy-egy munkahenger mozgat) 90°-ban nyílik

ELŐNYÖK:

- A fém lábazatra telepített Hexashed optimális megvilágítást ér el szórt természetes fényvel.
- A szabványos hő- és füstelvezető tetővel párhuzamos napfényáteresztő felületével szemben a Hexashed 45°-ban döntött.
- A napfényáteresztő felületnek észak felé kell néznie, a megfelelő hatékonyság elérése érdekében.
- A természetes fény rendkívül hatékony továbbítása az épület belsejébe, közvetlen napsugarak vagy vakító csillogás nélkül.
- A Hexashed maximálja a beengedett fényt, anélkül, hogy a hőt beengedné.
- A hő- és füstelvezető verzió elérhető Eco, Standard és Plus formátumban aerodinamikai kiegészítésekkel, valamint Eventail verzióban is.
- A sátor (shed) felépítés minimalizálja a szélterhelésnek kitett felületet, csökkentve ezáltal a kupola vagy a tető szélkár-potenciálját.

Egyéb igények konzultáció alapján.

Működés	„B” nyitás + zárás
Megbízhatósági osztály	RE 10 000 (napi szellőztetés) + RE 1000 (hő- és füstelvezetés)
Hőterhelési osztály	SL 250 vagy SL 550 (szén-dioxid nyomástól függően)
Alacsony hőmérsékleti osztály	T (-15°)
Szélterhelési osztály	WL 1500 Pa
Hőellenállási osztály	B 300 °C

A vastaggal jelölt tulajdonságok a minimálisan elvárt szintet meghaladó értékeket jelölik.