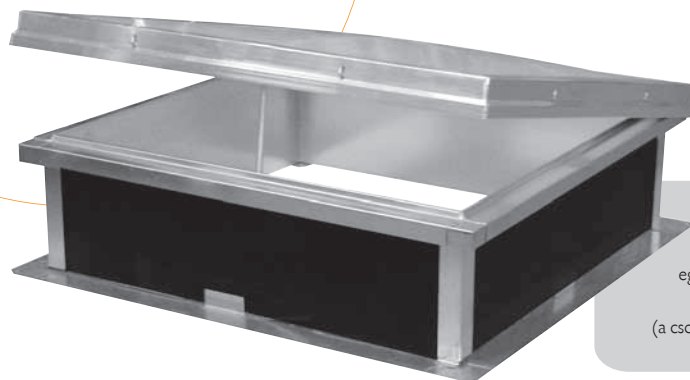


Hexasteel Treuil

Komfort termékcsalád



A Hexasteel Treuil leginkább lágy héjalású tetőkhöz kifejlesztett felülvilágító, amely egyúttal napi szellőztetési feladatokat is ellát.
A termék csak csörlővel működtethető (a csomagnak nem része, külön megrendelhető!).

Méretek

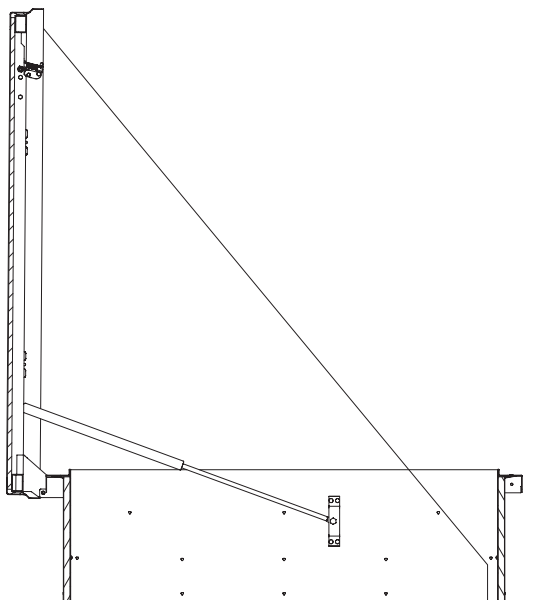
Teljesítmény

Jelölések	Kereskedelmi méretek (cm-ben)	Bevilágító felület (SLu) (m ² -ben)
C 50	50 x 50	0,25
C 60	60 x 60	0,36
C 70	70 x 70	0,49
C 80	80 x 80	0,64
C 85	85 x 85	0,72
C 100	100 x 100	1,00
C 120	120 x 120	1,44
C 130	130 x 130	1,69
C 140	140 x 140	1,96
C 150	150 x 150	2,25
C 160	160 x 160	2,56
C 180	180 x 180	3,24
C 200	200 x 200	4,00
50 x 100	50 x 100	0,50
70 x 100	70 x 100	0,70
100 x 140	100 x 140	1,40
100 x 150	100 x 150	1,50
100 x 200	100 x 200	2,00
140 x 200	140 x 200	2,80

A zsanérok a felülvilágító hosszabb oldalán helyezkednek el.

Hexasteel Treuil

Komfort termékcsalád



Hexasteel Treuil nyitva

ELEMEK:

- 30, 40 vagy 50 cm magas fém lábavat, amely 15 mm ($U_f = 2,5 \text{ W/m}^2 \text{ K}$) vagy 30 mm ($U_f = 1,5 \text{ W/m}^2 \text{ K}$) hőszigeteléssel készül. A szigetelés felszíne – tető vízszigeteléssel közvetlen összeforrasztást elősegítendő – bitumen vagy PVC bevonatú lehet.
- Az alumínium leszorító keret a héjalás széleinek védelmére szolgál.
- Egy nyitómechanizmus:
A nyílászárny felnyitásához szükséges erőt egy vagy két, a kupolába integrált gázrugós teleszkóp biztosítja. A nyitási és zárási folyamat a talajszintről vezérelhető csörlő segítségével, amely a nyitást lehetővé tevő acélsodronyt csévéli le illetve fel.

HÉJALÁS:

- Szabvány megoldásunk:
 - Cellakamrás polikarbonát, 10 mm, 4 réteg
- Opcionálisan:
 - Cellakamrás polikarbonát, 16 mm, 7 réteg
 - Duplakupola akrilüvegből (PMMA), polikarbonát lemezből vagy Hexachoc 1200J-ből
 - Hőszigetelt alumínium héjelem

Egyéb igények konzultáció alapján.