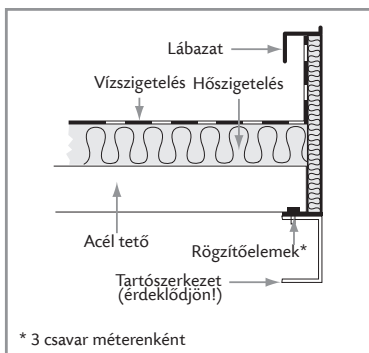
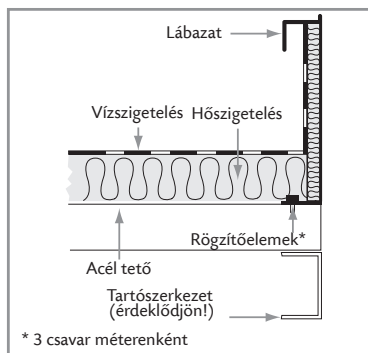


- A Hexasteel termépalettát kifejezetten (bitumenes vagy PVC membrános) lágy héjalású tetőn való használatra terveztük, a termékek telepíthetők akár fém, akár fa, akár beton keretre.
- A termépaletta termékei akár 22°-os dőlésszögű (40%) tetőre is beépíthetők.
- 10%-osnál nagyobb lejtésű tető esetén a zsanérokat a felső részre kell szerelni.

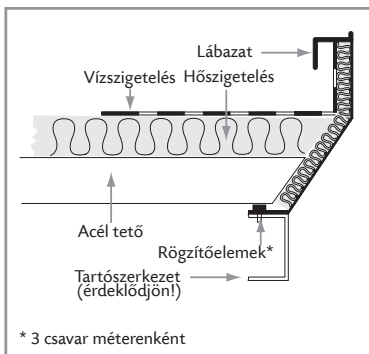
Egyenes lábazat rögzítése fém kiváltó keretre



Egyenes lábazat rögzítése tetőszerkezetre



Ferde lábazat rögzítése fém kiváltó keretre



Egyenes lábazat rögzítése betonra

