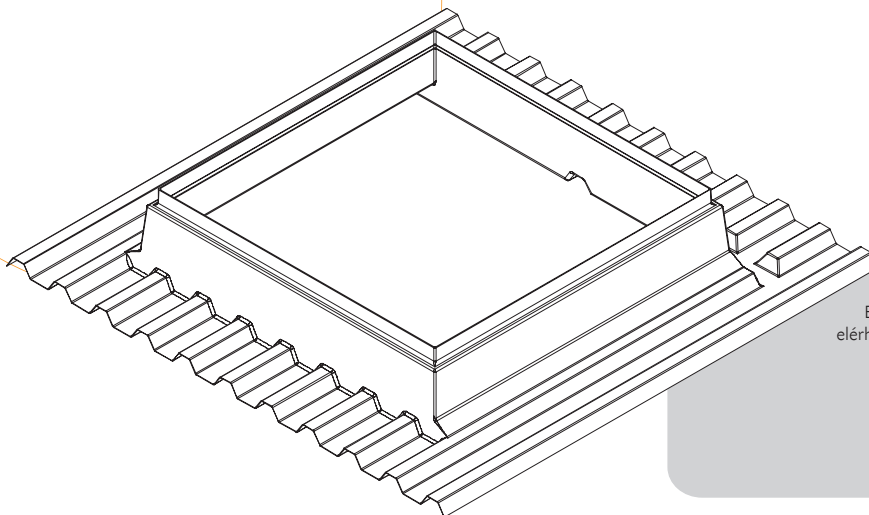


# Profil Lindab LTP 45 trapézlemezhez

Hő- és füstelvezető termékcsalád



Ez a speciális poliészter profil elérhető a következő kupolákkal:

- Hexaonde Fix
- Hexaonde Air
- Hexaonde MoP

Méretek

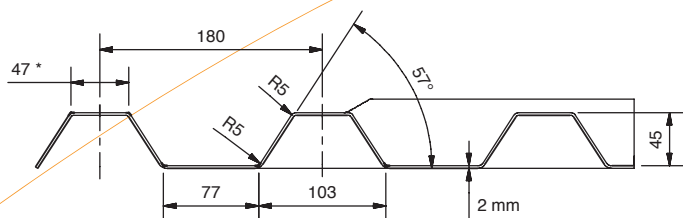
Teljesítmény

Jellemzők

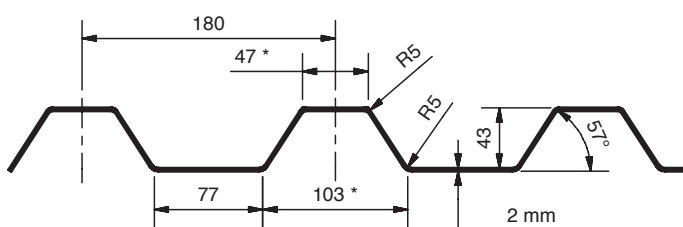
Jelölések	Termékek	Geometriai felület (Av) (m <sup>2</sup> -ben)	Hatásos nyílásfelület (Aa) (m <sup>2</sup> -ben)		Üzemi nyomás (bar) <sup>(4)</sup>			
			Eco	Standard	SL 250 PCA	SL 550 PCA	SL 250 CAI/DD	SL 550 CAI/DD
C 120	Hexaonde Fix	1,44	–	–	–	–	–	–
C 120	Hexaonde Air	1,44	–	–	–	–	–	–
C 120	Hexaonde MoP	1,44	0,72	0,96	21	10	17	11
C 150	Hexaonde Fix	2,25	–	–	–	–	–	–
C 150	Hexaonde Air	2,25	–	–	–	–	–	–
C 150	Hexaonde MoP	2,25	1,13	1,49	15	11	10	12
120 x 170	Hexaonde Fix	2,04						
120 x 170	Hexaonde Air	2,04						
120 x 170	Hexaonde MoP	2,04	1,02	1,34	18	13	10	15
100 x 200	Hexaonde Fix	2,00	–	–	–	–	–	–
100 x 200	Hexaonde Air	2,00	–	–	–	–	–	–
100 x 200	Hexaonde MoP	2,00	1,00	1,30	21	10	17	12

# Profil Lindab LTP 45 trapézlemezhez

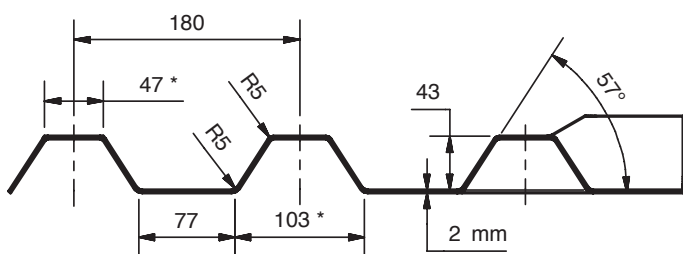
Hő- és füstelvezető termékcsalád



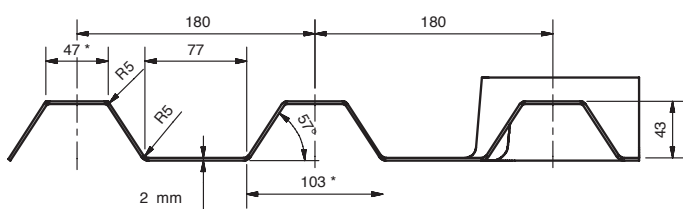
C 120



120 x 170



100 x 150



100 x 200

## LEÍRÁS

A profil (hőszigetelt, üvegszálerősítéses poliészter lábazat) elérhető három változatban:

- Hexaonde Fix: a lábazatra rögzített horganyzott alumínium kerettel.
- Hexaonde Air: a lábazatra rögzített horganyzott alumínium kerettel.

A működtetést különböző rendszerek végezhetik:

- Hexaonde Air Manual: csavarorsós távnyitórúd (250 mm emelési magasság).
- Hexaonde Air Electric: elektromos motorral (230V, 50Hz, 150W, 0,7A, 300 mm emelési magasság) (kapcsoló opcionális).
- Hexaonde Air Treuil: egy vagy két gázrugós teleszkóppal, amelyek a talajszintről vezérelhetők csörlővel.
- Hexaonde MoP, a következő tartozékokkal:
  - A héjalás széleit védő alumínium leszorító keret.
  - Gyárilag beépített thermoautomata (opcionális).
  - Egy nyílászárny, amely vezérelhető thermoautomatával és/vagy pneumatikusan is. A nyitást/zárást végző pneumatikus munkahengert a talajszintről lehet mozgatni a vonatkozó szén-dioxid patron aktiválásával.
  - Opcionálisan a napi szellőztetési feladatok ellátására elektromotor is beépíthető (230 V) (30 cm nyílás).