

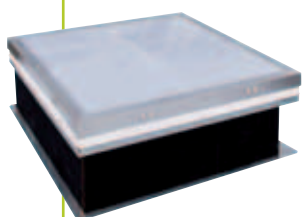
Lehetséges kombinációk

A CLIMATDOME minden igényre kínál megoldást, legyen az felülvilágító vagy hő- és füstelvezető.

Kombinált termékeinkkel az épület minden tulajdonságának (használat jellege, méretek, energiahatékonyság, földrajzi helyzet) figyelembe vételével hozzuk el Önnek az optimális megoldást.

Hexasteel RPT BSL

Optimális szigetelés és fényáteresztés.

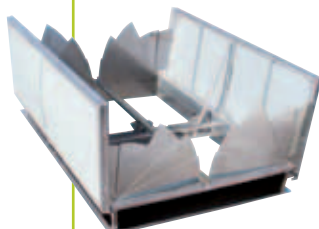


- Kiváló hőszigetelés (ideális alacsony energiafelhasználású és pozitív energiamérlegű épületekhez)
- Jó fényáteresztés
- Nyíló vagy fix keret hőszigeteléssel
- A lábázat szigetelésének vastagsága változtatható
- Nincs közvetlen, vakító fénypászma
- Az égbolt közvetlenül a talajszintről látható
- Hangszigetelés és zajcsökkentés
- Kellemes klimatikus viszonyok az épületben
- Nincs szükség a termék tetőn történő tájolására

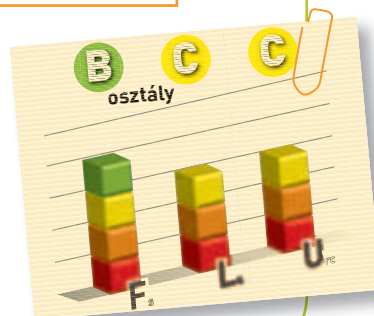


Hexasteel Therm BSL

Komfortos hőérzet és fényáteresztés.

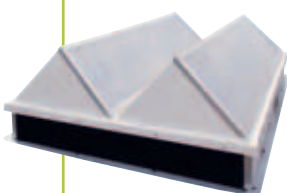


- Komfortos belső hőmérséklet
- Légmentes záródás
- Kiváló fényáteresztés
- A lábázat két, 350 és 450 mm-es magasságban is elérhető
- Nincs közvetlen, vakító fénypászma
- Az égbolt közvetlenül a talajszintről látható
- Hangszigetelés és zajcsökkentés
- Kellemes klimatikus viszonyok az épületben
- Nincs szükség a termék tetőn történő tájolására



Hexasteel Therm Shed

Komfortos hőérzet és a naptényező csökkentése.



- Komfortos belső hőmérséklet
- Légmentesen záródik
- Kiváló fényáteresztés
- A lábázat két, 350 és 450 mm-es magasságban is elérhető
- Nincs közvetlen, vakító fénypászma
- Nincs szélbefújás
- Szórt fény
- Zajcsökkentés

