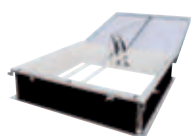
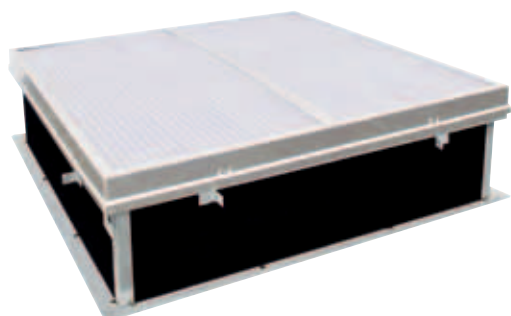




SZÓRT FÉNY
2011-ES INNOVÁCIÓ

Hexasteel BSL

Optimális kompromisszum a megvilágítás és a hővesztés-csökkentés között.



Fix, Air, Pass, MoT, MoP, DoP és Access változatban érhető el

- **Megszünteti a vakító fénypáncsákat** (nincs közvetlen fénysugár)
- **Az égbolt közvetlenül láthatóvá válik talajszintről**
- **Hangszigetelés, zajcsökkentés**
- **Nincs szükség a termék tetőn való tájolására**
- **Optimális megvilágítás**

F Naptényező A naptényező a bevilágító felületet érő napsugárzás és az üvegen átjutó hőenergia hányadosa. A naptényező adja meg azt a hőmennyiséget százalékban, amely áthalad az üvegen. *A B osztály 0,2-0,4 közötti értéket jelöl.*

B osztály

L Fényáteresztés A fényáteresztés jelöli azt a fény mennyiséget, amely a hő- és füstelvezető héjalásán keresztül az épületbe jut. *A C osztály 0,8-1,2 m közötti értéket jelöl.*

C osztály

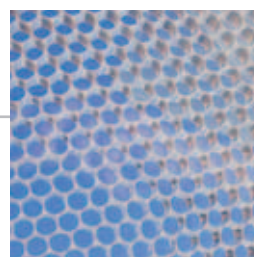
U Hővesztesség A hővesztesség mint érték a hő- és füstelvezetőkön vagy felülvilágítókon keresztül télen kiszökő, illetve nyáron beszivárgó hő mennyiségét mutatja meg. *A D osztály 1,8-2,4 közötti értéket jelöl.*

D osztály

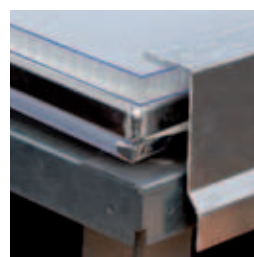


FLU

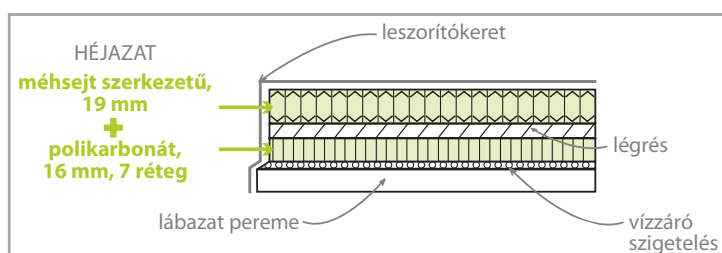
- Méhsejt szerkezetű polikarbonát lemez, amely szétszórja a fényt (tehát kiküszöböli a vakító fénypáncsákat), ám nem zárja ki a természetes megvilágítást az épületből.
- Hőszigetelő légrés.
- Polikarbonát héjazat, 16 mm vastag, 7 rétegben; opál vagy víztiszta változatban kérhető..



Méhsejt szerkezet



Többrétegű héjazat



Jellemzők