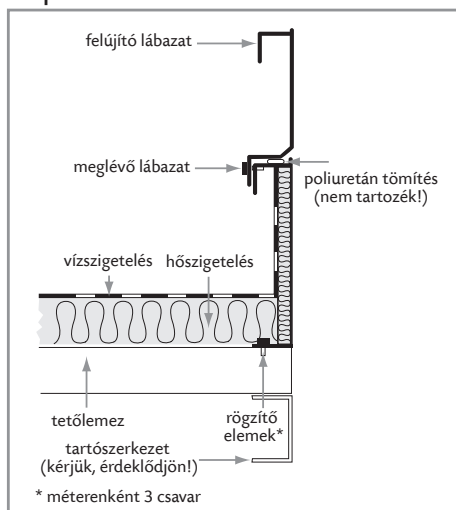
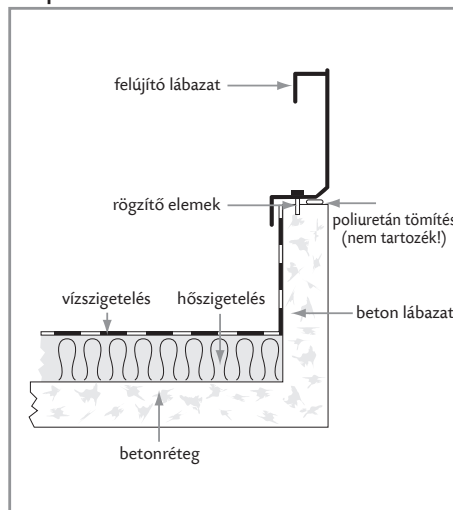


- A kifejezetten felújításhoz tervezett HEXACOIF termékek bármilyen lábazatra (beton, acél, fa) ráépíthetők.
- A HEXACOIF termékek legfeljebb 22°-os, vagyis 40%-os lejtésű felületre építhetők.
- A kupola nyitási tengelyének a magasabb oldalon kell lennie.

Beépítés acél lábazat esetén



Beépítés beton lábazat esetén



Méretetek tervezése

MEGRENDELÉS ESETÉN, KÉRJÜK, TOVÁBBÍTSA NEKÜNK A TELJESEN KITÖLTÖTT ŰRLAP EGY MÁSOLATI PÉLDÁNYÁT!

Vevő / Projekt: _____

Megbízás

Megnevezés: _____ Mennyiség: _____

Árajánlatkérés Megrendelés

Név, dátum, aláírás

KUPOLÁK

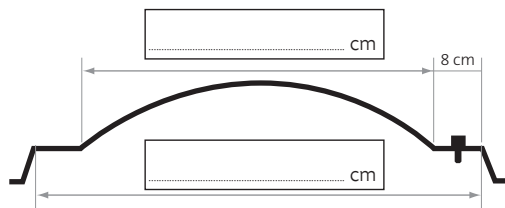
- Típusmegjelölés:
- Négyzet alapú
 - Téglalap alapú
 - Felső kupola
 - Alsó kupola
 - PMMA bármilyen besorolás, kivéve ED2 és F (M4)
 - PMMA DS1DO (M4 nem éghető)
 - Hexachoc 1200 J (opál alsó kupola és víztiszta felső kupola)
 - Standard
 - Standard
 - Opál
 - Opál
 - Piramis
 - Piramis
 - Víztiszta
 - Víztiszta

MÉRETEZÉS

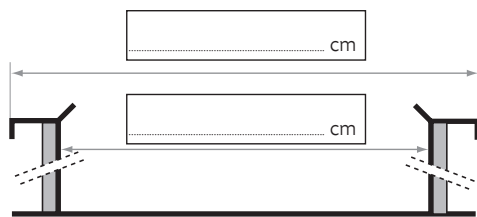
Ferde peremű kupolákhoz (cm-ben)

Lapos peremű kupolákhoz (cm-ben)

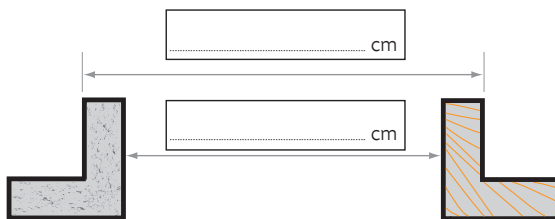
Kupola



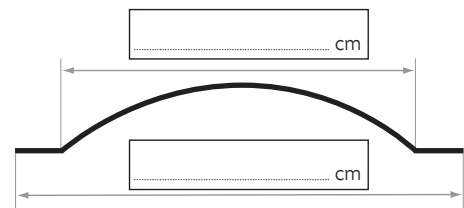
VAGY
fém lábazat



VAGY
beton vagy fa lábazat



Kupola



VAGY
alumínium keret

